

Hydrolevel® EasyTrek


Ultraschall Sensor, Serie 500 für Flüssigkeiten




Standard


- Messbereiche 0,15...18m
- 2-Leiter-Technik, 4...20mA
- HART-Schnittstelle
- Schmale Schallkeule (5°)
- Füllstand- oder Volumenmessung
- Kennlinie für Mengenermittlung
- Schutzart IP 68
- 5m Anschlusskabel (Standard)
- Gehäuse in PP oder PVDF

Optionen

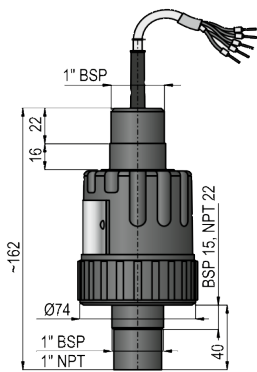
- Relaisausgang
- Prozessanschluss G 1" / G 1½" oder G 2"
- Datenlogger für 10.000 Messwerte
- ATEX  II 1G Ex ia IIB T6...T5

Technische Daten

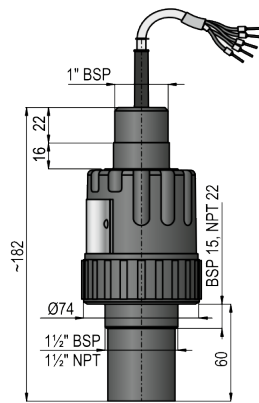
Messbereich	0,20...15m bar
Einsatzgebiet	Flüssigkeiten oder Schüttgüter
Hilfsenergie	11...36V DC, 48...720mW
ATEX Zulassung	 II 1G Ex ia IIB T6...T5 Ga
Ausgang	4...20 mA, 2-Leiter
Relais	1 Wechsler (SPDT)
Kommunikation	HART® (7)
Genauigkeit	± 0,1% vom Messwert + 0,025% vom Messbereich
Auflösung bei Distanz	< 2m: 1mm; < 2-5m: 2mm; < 5-10m: 5mm; >10m: 10mm

Umgebungstemperatur	-30...80° C
Umgebungstemperatur 	-20...70° C
Eigensichere Daten	Ci ≤ 28 nF, Li ≤ 200 µH, Ui ≤ 30 V, Ii ≤ 140 mA, Pi ≤ 1 W
Prozesstemperatur (PVDF, PP)	20...90° C
Zulässiger Druck	0,5...3bar / 0,05...0,3MPa
Elektr. Schutzklasse	Class III
Elektr. Anschluss	5m - 30m Kabel, geschirmt
Gehäuse	PP oder PVDF
Schutzart	IP 68
Gewicht	0,8...1,2kg

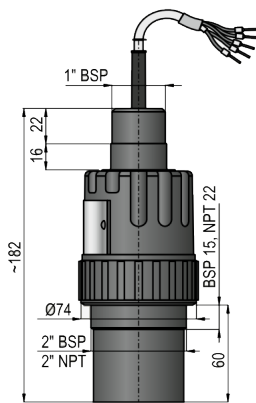
Bauformen und Abmessungen



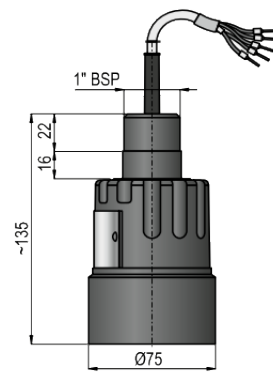
SP-5A-□-□, 0,15...3m
(5° Schallkeule)



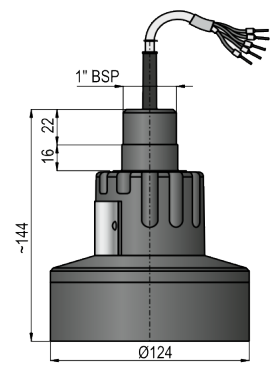
SP-59-□-□, 0,18...5m
(6° Schallkeule)



SP-58-□-□, 0,2...8m
(5° Schallkeule)

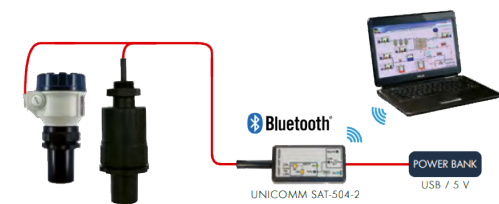
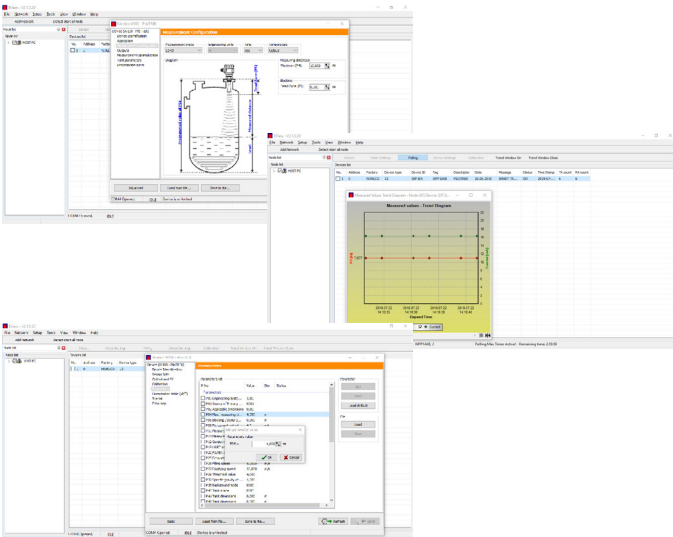


SP-56-□-□, 0,25...12m
(5° Schallkeule)



SP-54-□-□, 0,35...18m
(5° Schallkeule)

E-View light Software



Zubehör

- HART® Modem SAT 504-2
- Speisetrenner AD STV-710Ex
- Speise- und Auswertgeräte C 230, C 235, C 250, G 240
- Wandausleger

Typenschlüssel

Gehäuse

- A PP
- B PVDF

Version

- 4 18m
- 6 12m
- 7 10m
- 8 08m
- 9 05m
- A 03m

Prozessanschluss

- O 1"; 1 1/2"; 2" BSP
- N 1"; 1 1/2"; 2" NPT

Ausgangssignal

- 4 4...20 mA, 2-Leiter / HART® (7)
- 8 4...20mA, 2-Leiter / HART® (7) ATEX II 1G Ex ia IIB T6...T5 (in Vorbereitung)

SP □ - 5 □ □ - □