

Hydrolevel® EchoTrek


Ultraschall Sensor,
für Flüssigkeiten




Standard


- Messbereiche 0,2...25m
- 2-Leiter-Technik, 4...20mA
- Schmale Schallkeule (ab 5°)
- Füllstand- oder Volumenmessung
- Kennlinie für Mengenermittlung
- Schutzart IP 67
- 2 x M20x1,5 Kabelverschraubung
- Gehäuse in PBT, Aluminium, oder Edelstahl
- Schallwandler PP, PVDF, oder PTFE
- Konfiguration über Tasten, PACTware oder EVIEW

Optionen

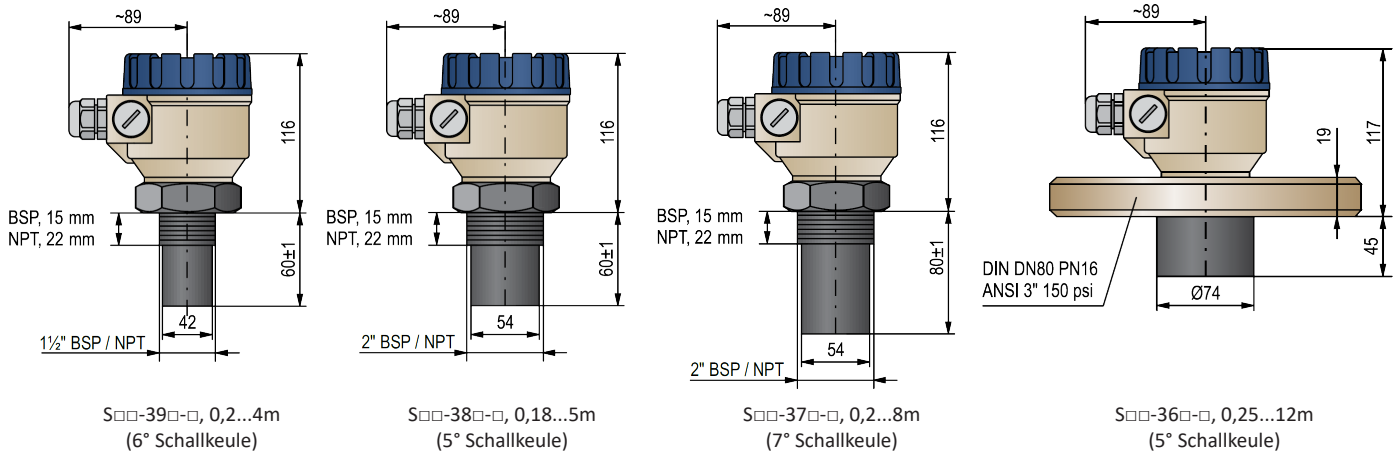
- Aufsteckbares Display
- Relaisausgang
- HART Schnittstelle
- Datenlogger für 10.000 Messwerte
- ATEX  II 1G Ex ia IIB T6...T4 Ga

Technische Daten

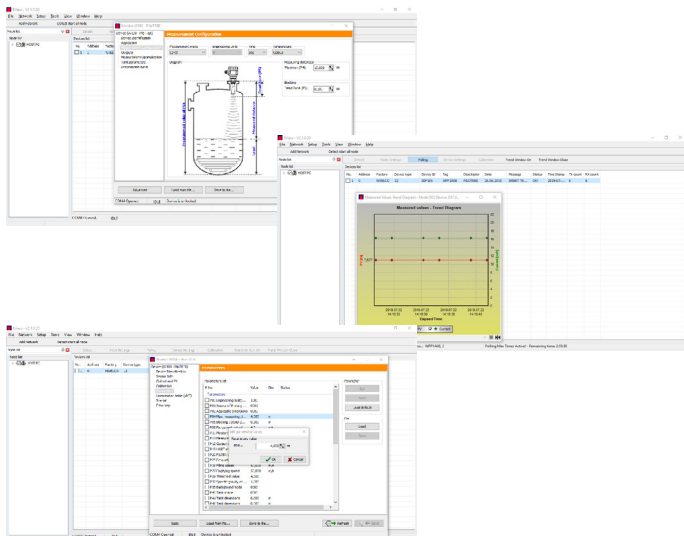
Messbereich	0,2...25m
Einsatzgebiet	Flüssigkeiten und Schlämme
Hilfsenergie	12...36V DC, 48...720mW
ATEX Zulassung	 II 1G Ex ia IIB T6...T5 Ga
Ausgang	4...20 mA, 2-Leiter
Relais (Option)	1 Wechsler (SPDT)
Kommunikation	HART®
Genauigkeit	± 0,2% vom Messwert + 0,05% vom Messbereich
Auflösung bei Distanz	< 2m: 1mm; < 2-5m: 2mm; < 5-10m: 5mm; >10m: 10mm

Umgebungstemperatur	-25...75° C
Umgebungstemperatur 	-25...70° C
Eigensichere Daten	Ci ≤ 15 nF, Li ≤ 200 µH, Ui ≤ 30 V, Ii ≤ 140 mA, Pi ≤ 1 W
Prozesstemperatur (PP / PVDF)	-20...70°C / -20...90° C
Zulässiger Druck	0,5...3bar / 0,05...0,3MPa
Elektr. Schutzklasse	Class III
Elektr. Anschluss	2 x M20x1,5 Kabelverschraubung
Gehäuse	PP, Aluminium, PTFE, oder PVDF
Schutzart	IP 67
Gewicht	1,3...2,3kg

Bauformen und Abmessungen



E-View light Software



Zubehör

- HART® Modem SAT 504-2
- Speisetrenner AD STV-710Ex
- Speise- und Auswertgeräte C 230, C 235, C 250, G 240
- Wandausleger

Typenschlüssel

Display

- E ohne
- G mit Display SAP-200

Material Gehäuse / Schallwandler

- P Kunststoff PBT, feiberglas verstärkt / PP
- V Kunststoff PBT, feiberglas verstärkt / PVDF
- F Kunststoff PBT, feiberglas verstärkt / PTFE
- A Aluminium, pulver beschichtet / PP
- B Aluminium, pulver beschichtet / PVDF
- T Aluminium, pulver beschichtet / PTFE
- K Edelstahl, PP
- W Edelstahl, PVDF

Reichweite / Frequenz / Prozessanschluss

- 9 0,20...4m / 80kHz / Prozessanschluss G 1½"
- 8 0,25...6m / 80kHz / Prozessanschluss G 2"
- 7 0,35...8m / 60kHz / Prozessanschluss G 2"
- 6 0,35...10m / 60kHz / Prozessanschluss DN 80
- 4 0,45...15m / 40kHz / Prozessanschluss DN 125
- 2 0,60...25m / 20kHz / Prozessanschluss DN 150

Prozessanschluss

- O BSP Gewinde
- N NPT Gewinde

Ausgangssignal

- 1 4...20mA + Datenlogger Funktion
- 2 4...20mA
- 3 4...20mA + Datenlogger Funktion + HART®
- 4 4...20 mA + HART®
- 5 4...20mA + Datenlogger Funktion + Ex ia G
- 6 4...20mA + Ex ia G
- 7 4...20mA + Datenlogger Funktion + HART® + Ex ia G
- 8 4...20mA + HART® + Ex ia G
- L 4...20mA + Datenlogger Funktion + Relais
- R 4...20mA + Relais
- A 4...20mA + Datenlogger Funktion + HART® + Relais
- H 4...20mA + HART® + Relais
- P PROFIBUS
- E PROFIBUS + Ex ia G (in Zulassung)

S □ □ - 3 □ □ - □