

## LPK.VS

### Bedienungsanleitung Tauchsonde Operating Instructions Level Transmitter



#### Sicherheitshinweise (D)

Die Tauchsonde LPK.VS... ist ein hydrostatischer Druckaufnehmer zur Pegelmessung von Flüssigkeiten. Bei unsachgemäßem Einsatz können Gefahren von ihm ausgehen, z.B. Produktüberlauf durch falsche Montage bzw. Einstellung. Das Gerät darf **nur von qualifiziertem und autorisiertem Fachpersonal** unter strenger Beachtung dieser Betriebsanleitung, der einschlägigen Normen, der gesetzlichen Vorschriften und der Zulassungen (je nach Anwendung) eingebaut, angeschlossen, in Betrieb genommen und gewartet werden.

Für Schäden aus unsachgemäßem oder nicht bestimmungsgemäßem Gebrauch haftet der Hersteller nicht.

#### Montage

Die Funktion der Tauchsonde ist nahezu unabhängig von der Einbaulage. Zum Schutz des Prozessanschlusses und der Druckmembran darf die Schutzkappe erst unmittelbar vor dem Einbau entfernt werden. Ein seitliches Bewegen der Tauchsonde kann zu Messfehlern führen. Installieren Sie deshalb die Sonde an einer strömungs- und turbulenzfreien Stelle oder verwenden Sie ein Führungsrohr. Das Kabelende muss in einem trockenen Raum oder in einem geeigneten Klemmgehäuse mit GORE-TEX® Filter enden.

#### Einsatzbedingungen

Messstofftemperatur: -25...80 °C,

Lagertemperatur: -40...85 °C,

#### Safety notes (GB)

The level transmitter LPK.VS... is a hydrostatic pressure sensor for measuring the level of liquids. If used incorrectly, application related dangers may arise, e.g. product overflow through incorrect plant or adjustment. The transmitter must be installed, connected, commissioned, operated and maintained **by qualified and authorised personnel only**, under strict observance of these operating instructions, relevant national standards legal requirements, and where appropriate, the product certification.

The manufacturer shall not accept any liability for damage arising from improper use or if the device is used for purposes for which it was not intended.

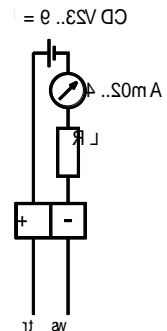
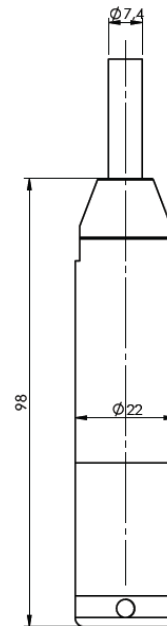
#### Installation

The function of the transmitter is nearly independent of its orientation. To protect the process connection and pressure diaphragm from damage, remove the protective cap just before installation. A sideways movement of the cable probe can lead to measuring errors. Therefore install the probe at a point free from flow and turbulence, or use a guide tube. The cable must end in a dry room or in a proper terminal housing with GORE-TEX® filter.

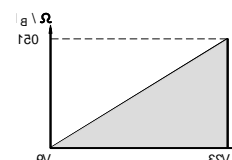
#### Operating Conditions

Fluid temperature: -25...80 °C,

Storage temperature: -40...85 °C,



rt = + rot; red; rouge;  
sw = - schwarz; black; noir;



# LPK.VS

Bedienungsanleitung Tauchsonde  
Operating Instructions Level Transmitter



**CE**

**BOIE**  
Mess- und Systemtechnik

### EU-Konformitätserklärung

EC-Declaration of Conformity

Boie GmbH & Co. KG • Rudolf Diesel Str. 5a • D-82205 Gilching

erklärt in alleiniger Verantwortung, dass das Produkt  
declares in sole responsibility, that the product

**Drucktransmitter LPK.VS**

mit den Vorschriften folgender Europäischer Richtlinie übereinstimmt:  
conforms with the regulations of the following European Directive:

**2014/30/EU (EMC)**

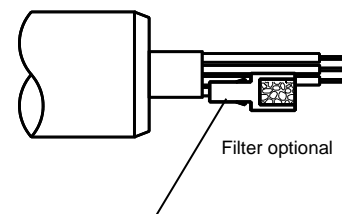
Angewandte harmonisierte Normen oder normative Dokumente:  
Applied harmonized standards or normative documents:

**EN 61326-1:2013**  
**EN 61326-2-3:2013**  
**EN 61010-1:2011**

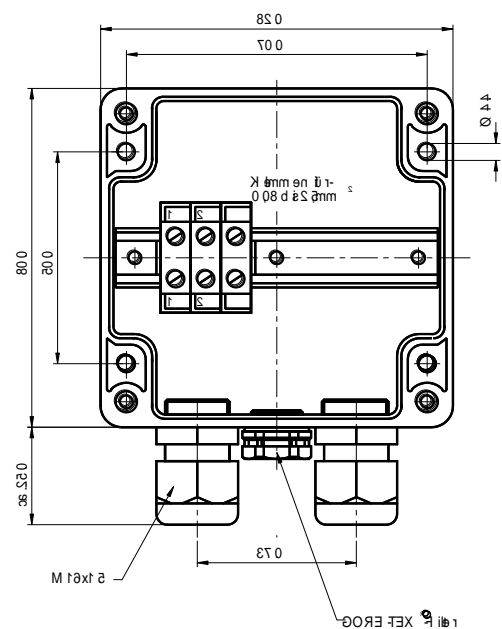
Gilching den 18.03.2016

  
Kai Boie  
Geschäftsführer  
Managing director

Dokument: ce\_konformität\_lp\_kvs\_05.25



Referenzluft-Zuführung  
Nicht verschließen! Vor Wasser schützen!  
Reference air tube!  
Do not close! Protect from water!



Option  
Klemmenkasten KG1  
Junction-Box