

# Hydrolevel®

## LPK PD 40 Differenzdruckaufnehmer für Flüssigkeiten und Gase



### Standard

- Metallische Messzelle, Edelstahl 1.4404
- $\Delta p$  von 50mbar...25bar
- Statischer Druck max. 40bar
- Einseitige Überlastfähigkeit 40bar
- Analogausgang 4...20mA, 2-Leiter
- Temperaturbereich: -25...85° C
- Schutzart IP 65
- Genauigkeit  $\leq 0,2\%$
- Langzeitstabilität  $\leq \pm 0,1\%$  FS p. a.
- Prozessanschluss Edelstahl, 1.4404

### Optionen

- Aufsteck-Anzeige
- Schutzart IP 68 mit 5m Kabelschwanz
- Adapter für G 1/2" Manometer Anschluss

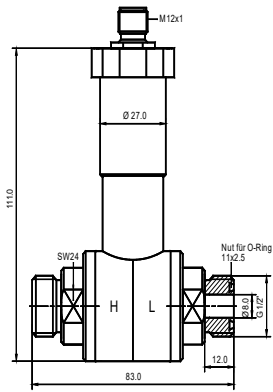
## Technische Daten

Messzelle	Edelstahl, 1.4404 mit Silikonölfüllung
Kleinsten Messbereich	0...50mbar
Größter Messbereich	0...50bar
Unterdruckmessbereich	bis -25bar
Analogausgang	4...20mA, 2-Leiter
	0...10V, 3-Leiter
Hilfsspannung	9...30V DC, (4...20mA Ausgang)
	15...30V DC, (0...10V Ausgang)
Genauigkeit	$\leq 0,2\%$ FS @ 25°C
Langzeitstabilität	$\leq \pm 0,1\%$ FS / Jahr
Hysterese	$\leq \pm 0,05\%$ FS
Einschaltzeit	< 1s
Einstellzeit	< 200ms

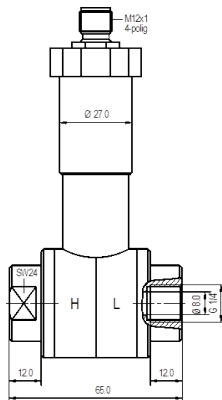
Temperatureinfluss	Nullpunkt: $\leq \pm 0,02\%$ FS/K
	Spanne: $\leq \pm 0,02\%$ FS/K
Mediumtemperatur	-25...120°C
Umgebungstemperatur	-25...85°C
Lagertemperatur	-40...85°C (keine Betauung)
Elektrischer Anschluss	Siehe Typenschlüssel
Kurzschlussfestigkeit	Permanent
Verpolschutz	Schutz gegen Verpolung, keine Funktion
Mediumberührte Werkstoffe	Prozessanschluss: Edelstahl 1.4404
	Messzelle: Edelstahl 1.4404 mit Silikon-ölfüllung
Schutzart	IP 65
Gewicht	650g

# Abmessungen

**Ausführung B7 (Standard)**  
**p<sub>max</sub> 40 bar**

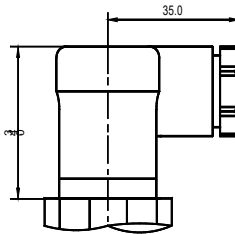


**Ausführung A2**  
**p<sub>max</sub> 40 bar**

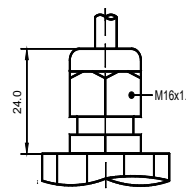


# Typenschlüssel

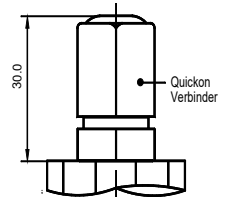
Weitere verfügbare elektrische Anschlüsse:



Stecker nach EN 175301-803A



Kabelschwanz 5m Länge



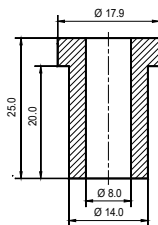
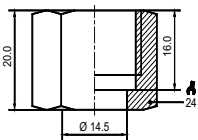
Quickcon

# Messbereiche

Messbereich	Code	Messbereich	Code
0...50mbar / 0...5,0kPa	OZ5A	-25...0...25mbar / -2,5...0...2,5kPa	4N4A
0...60mbar / 0...6,0kPa	OZ6A	-50...0...50mbar / -5,0...0...5,0kPa	5N5A
0...75mbar / 0...7,5kPa	OZ7A	-60...0...60mbar / -6,0...0...6,0kPa	6N6A
0...100mbar / 0...10kPa	OZ0B	-75...0...75mbar / -7,5...0...7,5kPa	7N7A
0...160mbar / 0...16kPa	OZ1B	-100...0...100mbar / -10...0...10kPa	0M0B
0...200mbar / 0...20kPa	OZ2B	-160...0...160mbar / -16...0...16kPa	1M1B
0...250mbar / 0...25kPa	OZ3B	-200...0...200mbar / -20...0...20kPa	2M1B
0...300mbar / 0...25kPa	OZB3	-250...0...250mbar / -25...0...25kPa	3M3B
0...370mbar / 0...37kPa	OZB4	-300...0...300mbar / -30...0...30kPa	M3B3
0...400mbar / 0...40kPa	OZ4B	-370...0...370mbar / -37...0...37kPa	M4B4
0...500mbar / 0...50kPa	OZ5B	-400...0...400mbar / -40...0...40kPa	4M4B
0...600mbar / 0...60kPa	OZ6B	-500...0...500mbar / -50...0...50kPa	5M5B
0...1,0bar / 0...100kPa	OZ0C	-600...0...600mbar / -60...0...60kPa	6M6B
0...1,6bar / 0...160kPa	OZ1C	-1,0...0...1,0bar / -100...0...100kPa	0P0C
0...2,0bar / 0...200kPa	OZ2C	-1,6...0...1,6bar / -160...0...160kPa	1P1C
0...2,5bar / 0...250kPa	OZ3C	-2,0...0...2,0bar / -200...0...200kPa	2P2C
0...4,0bar / 0...400kPa	OZ4C	-2,5...0...2,5bar / -250...0...250kPa	3P3C
0...6,0bar / 0...600kPa	OZ6C	-4,0...0...4,0bar / -400...0...400kPa	4P4C
0...10 bar / 0...1,0MPa	OZ0D	-6,0...0...6,0bar / -600...0...600kPa	6P6C
0...16 bar / 0...1,6MPa	1Q1D	-10...0...10 bar / -1,0...0...1,0MPa	0Q0D
0...20 bar / 0...2,0MPa	2Q2D	-16...0...16 bar / -1,6...0...1,6MPa	1Q1D
		-20...0...20 bar / -2,0...0...2,0MPa	2Q2D

**Zubehör:**

- Aufsteck-Anzeige
- Adapter für G 1/2"



# Typenschlüssel

Messbereich  
 xxxx siehe Tabelle  
 9Z9Z Sondermessbereich

**Prozessanschluss/Werkstoff**  
 B7 G 1/2", p<sub>max</sub> 25bar / 1.4404  
 A2 G 1/4", p<sub>max</sub> 25bar / 1.4404  
 99 Sonderausführung

**Dichtung Prozessanschluss**  
 1 FPM (Viton) Standard  
 3 EPDM  
 9 Sonderausführung

**Elektrischer Anschluss**  
 0 5m Anschlusskabel (IP 67)  
 1 Steckverbinder EN175301-803A  
 A 4-Pol. M12 Anschluss  
 9 Sonderausführung

**Lage der Prozessanschlüsse**  
 S seitlich (Standard)  
 L Low-Anschluss oben (vertikal)  
 H High-Anschluss oben (vertikal)

**Optionen**  
 0 keine

**Analogausgang**  
 1 0...10V (3-Leiter)  
 4 4...20mA (2-Leiter)

LPK PD 40.XXXX.XX.X.X.X.X.X