

# Hydrolevel®

## PiloTrek Radar-Sensor mit Planar-Antenne




NIVELCO

### Standard

- Messbereiche von 0,3 bis 16m
- Prozesstemperatur -20° C...60°C
- Prozessdruck -1...3bar
- Schutzart IP 68
- Genauigkeit ± 3mm
- 5m Anschlusskabel (Standard)
- Gehäuse aus Kunststoff (PP)
- Prozessanschluss 1" und 2" Gewinde
- 4...20mA, HART

### Optionen

-  ATEX II 1 G Ex ia II B T6...T5Ga
- Wandhalter
- EView Light Software frei verfügbar

### Beschreibung

Der neue PiloTrek Kompakt-Radar-Sensor mit Planar-Antenne ist eine Bereicherung der PiloTrek Familie. Mit seiner kompakten Bauform und der kurzen Planar-Antenne ist er auch bei beengten Einbaubedingungen einsetzbar. Durch das robuste Kunststoffgehäuse (Schutzart IP 68) ist er auch unter widrigen Bedingungen einsetzbar. Als elektrischer Anschluss dient ein 5m PUR-Anschlusskabel (Standard). Außerdem ist eine ATEX-Variante, ebenfalls mit PP gekapselter Antenne, erhältlich. Der Sensor wird als 2-Leiter Sensor (4...20mA) betrieben.

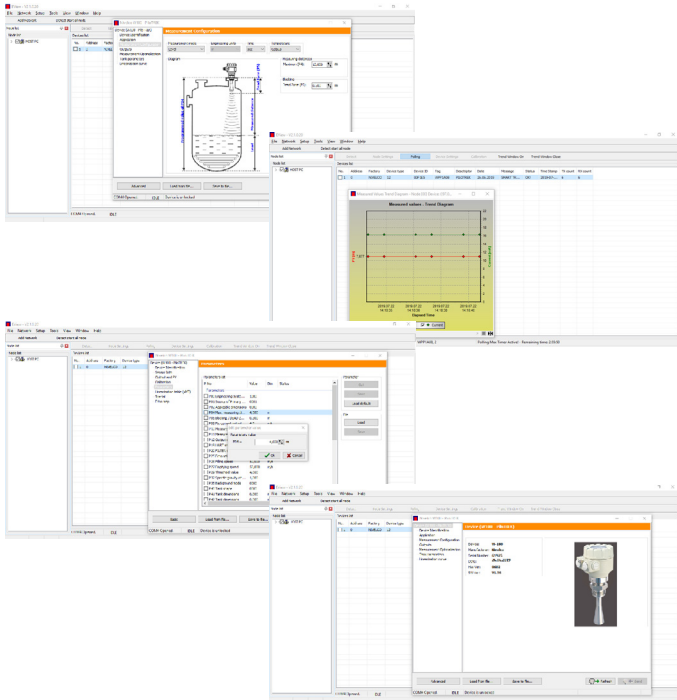
Sind Änderungen der werkseitig eingestellten Parameter erforderlich, kann dies über HART Protokoll mittels der kostenfreien EVIEW-Light Software und einem Standard HART Modem erfolgen. Natürlich ist auch der Betrieb zusammen mit dem MultiCont Universalmessumformer, wie auch bei allen anderen NIVELCO Sensoren, möglich. Hier würden Parameter-Änderungen vom Messumformer aus erfolgen.

## Technisch Daten

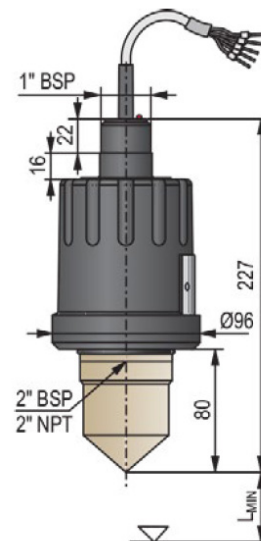
Messbereiche:	0,3...10m, bzw. 0,3...16m
Hilfsenergie:	20...36V DC
Ausgang:	4...20mA, HART
Medium-Temperatur:	-20° C...60°C
Min. $\epsilon_r$ des Mediums:	> 1,9

Genauigkeit:	$\pm$ 3mm bei 1,5...10m, bzw. bis 16m
Antenne:	Planar-Antenne, PP gekapselt
Prozessanschluss:	2" BSP, 1" BSP, inkl. Befestigungsmutter
Schutzart:	IP 68
ATEX:	II 1 G Ex ia IIB T6...T5 Ga

## E-View light Software



## Abmessungen



## Zubehör

- **Flansche**  
SFA- 3XX-0
- **HART-Modems**  
SAT - 304-0 HART-Modem (USB)  
SAT - 504-X HART-Modem (USB, Bluetooth)  
SAK - 305-2 HART-Modem (RS485)  
SAK - 306-6 HART-Modem (RS485 / Ex ia)
- **Wandausleger**  
SAA - 10X-X Wandausleger in unterschiedlichen Längen

## Typenschlüssel

**Sensor**  
WPP Kompaktsensor mit Planar-Antenne,  
Gehäuse PP, Antenne PP gekapselt, IP 68

### Reichweite

- A 10m
- B 16m

### Ausgangssignal

- 4 4...20mA, HART
- 8 4...20mA, HART, Ex ia

WPP-1□0-□

Technische Änderungen vorbehalten 09/19