

# Hydrolevel®

## LPK 200 Druckaufnehmer für Flüssigkeiten und Gase



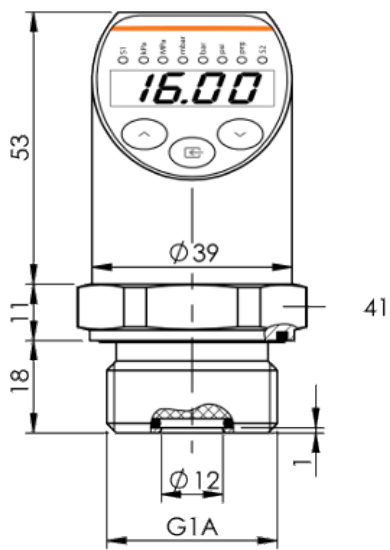
- Edelstahlgehäuse, Anzeige drehbar / (1.4404)
- Anzeige spiegelbar
- 4-stellige *super bright* LED Anzeige
- Einstellbereich (Turndown) 1:5
- Offset-Funktion
- Kleinster einstellbarer Messbereiche 0...40mbar
- Größter einstellbarer Messbereich 0...40bar
- Kapazitive Keramikmesszelle, 99,9%
- Umrechnung und Anzeige in mWs
- Hohe Beständigkeit und Überlastsicherheit
- Vakuumfest
- Genauigkeit  $\leq 0,3\%$ , auch bei Turndown 1:5
- 2 Schaltausgänge PNP, max. 200mA
- Analogausgang 4...20mA, 3-Leiter
- Versorgungsspannung 10...30V DC
- Schutzart IP 67

### Technische Daten

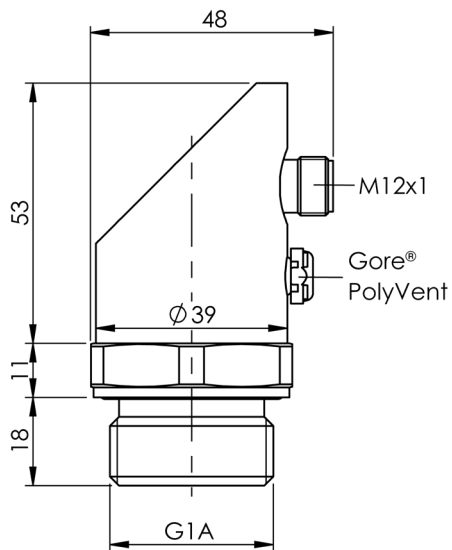
Messzelle	kapazitive Keramik, Al <sub>2</sub> O <sub>3</sub> , 99,9% hochrein
Messbereich	siehe Tabelle
Turndown	1:5
Genauigkeit	$\leq 0,3\%$ FS @25°C, auch bei Turndown 1:5
Langzeitstabilität	$\leq \pm 0,10\%$ FS p. a.
Temperatureinfluss	
Nullpunkt	$\leq \pm 0,01\%$ FS / Kelvin
Spanne	$\leq \pm 0,01\%$ FS / Kelvin
Einstellzeit	60ms x Mittelwertbildung, einstellbar 1-128 Werte
Einschaltzeit	< 1s
Gehäusematerial	Edelstahl, 1.4404
Prozessanschlüsse	siehe Typenschlüssel
Dichtungsmaterial	FPM (Viton), EPDM, NBR, FFKM (Chemraz / Kalrez)

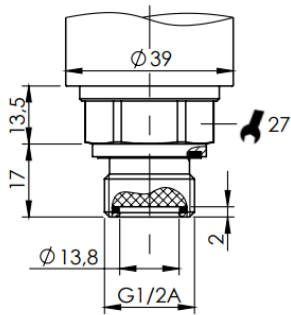
Hilfsspannung	10...30V DC
Analogausgang	4...20mA, 3 Leiter
Schaltausgänge	2 x PNP, max. 200mA
Mediumtemperatur	-25...100 °C
Umgebungstemperatur	-25...80 °C
Lagertemperatur	-40...85 °C
Kurzschlussfestigkeit	Permanent
Verpolschutz	Schutz gegen Verpolung, jedoch keine Funktion
Elektrom. Verträglichkeit	Störaussendung und Störfestigkeit nach EN 61326
Vibration	4g bei 3-Achsen Resonanzfrequenz nach DIN EN 60068-2:2008
Elektrischer Anschluss	M12x1 Stecker
Schutzart	IP 67
Gewicht	440g (mit Prozessanschluss G1")

# Abmessungen und Ansichten

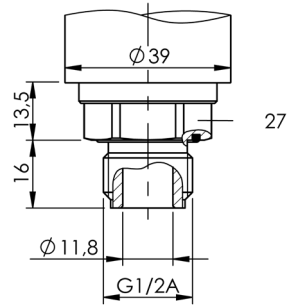


Display gespiegelt

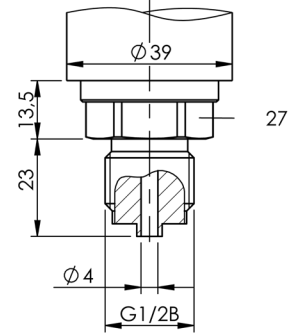




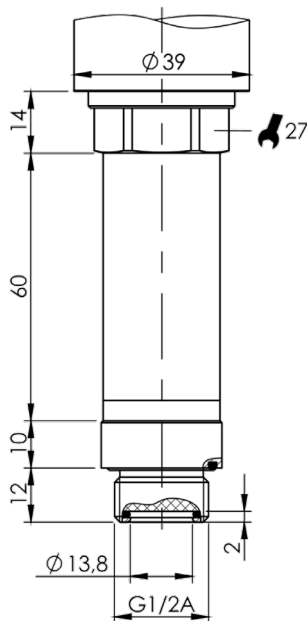
Prozessanschluss B5:  
G 1/2" frontbündig



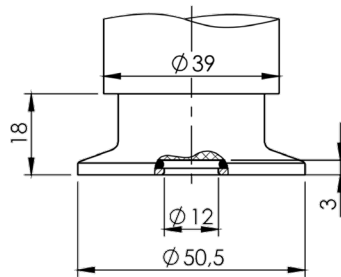
Prozessanschluss B2:  
G 1/2A, 11,8mm offen



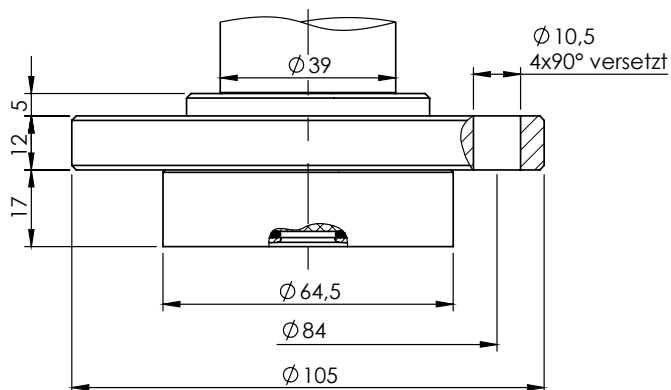
Prozessanschluss B1:  
G 1/2B, Manometeranschluss



Prozessanschluss BL:  
G 1/2" frontbündig, lange Version



Prozessanschluss C1:  
Clamp 1", DN25...DN40



Prozessanschluss D6:  
DRD Flansch DN 65

## Messbereiche

Voreingestellter Relativdruck	Code	Einstellbereich	kleinste einstellbare Messspanne	Überlast (bar)	Berstdruck (bar)
0...100 mbar / 0...10kPa	0B	-100...100 mbar	40 mbar	-0,7/2,7	4
0...200 mbar / 0...20kPa	2B	-200...200 mbar	80 mbar	-1/3,3	5
0...400 mbar / 0...40kPa	4B	-400...400 mbar	160 mbar	-1/4	6
0...1,0 bar / 0...100kPa	0C	-1...1 bar	400 mbar	-1/6,7	10
0...2,0 bar / 0...200kPa	2C	-1...2 bar	800 mbar	-1/10	18
0...4,0 bar / 0...400kPa	4C	-1...4 bar	1,6 bar	-1/12	18
0...10 bar / 0...1,0MPa	0D	-1...10 bar	4 bar	-1/30	50
0...20 bar / 0...2,0MPa	2D	-1...20 bar	8 bar	-1/60	100
0...40 bar / 0...4,0MPa	4D	-1...40 bar	16 bar	-1/105	175

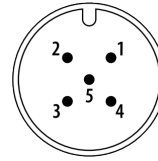
Voreingestellter Absolutdruck	Code	Einstellbereich	kleinste einstellbare Messspanne	Überlast (bar)	Berstdruck (bar)
0...100 mbar / 0...10kPa	0N	0...100 mbar	40 mbar	-0,7/2,7	4
0...200 mbar / 0...20kPa	2N	0...200 mbar	80 mbar	-1/3,3	5
0...400 mbar / 0...40kPa	4N	0...400 mbar	160 mbar	-1/4	6
0...1,0 bar / 0...100kPa	0P	0...1 bar	400 mbar	-1/6,7	10
0...2,0 bar / 0...200kPa	2P	0...2 bar	800 mbar	-1/10	18
0...4,0 bar / 0...400kPa	4P	0...4 bar	1,6 bar	-1/12	18
0...10 bar / 0...1,0MPa	0Q	0...10 bar	4 bar	-1/30	50
0...20 bar / 0...2,0MPa	2Q	0...20 bar	8 bar	-1/60	100
0...40 bar / 0...4,0MPa	4Q	0...40 bar	16 bar	-1/105	175

## Zubehör

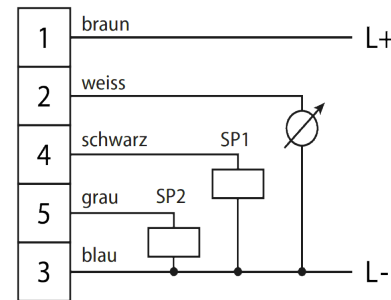
- M 12 Anschlusskabel, Länge 2m
- M 12 Stecker (gerade)
- M 12 Stecker (abgewinkelt)

## Elektrische Anschluss

M 12 Stecker



Anschlussbelegung Kabel



## Typenschlüssel

### Zulassung

0 keine

### Messbereich

XX siehe Tabelle

99 Sondermessbereich

### Ausgangssignal

3 4...20mA, 3-Leiter

### Elektrischer Anschluss

A M12x1 Anschlussstecker, 5-polig

### Prozessanschluss / Werkstoff

A1 G 1/4", EN ISO 1179-2 / 1.4404

B1 G 1/2", EN 837-1 (Manometer-Anschluss) / 1.4404

B2 G 1/2", 11,8 mm Bohrung (ISO 228-1) / 1.4404

B5 G 1/2" frontbündig (DIN EN ISO 1179-2) / 1.4404

L5 G 1/2" frontbündig, lange Version (ISO 228-1) / 1.4404

E1 G 1", vergleichbar DIN EN ISO 1179-2 / 1.4404

D6 DRD Flansch, DN 65

C1 Clamp 1" DN 25...40 / 1.4404

99 Sonderausführung

### Prozessdichtung

1 FPM (Viton), Standard

2 NBR (Perbuan)

3 EPDM

4 Fluor-Silikon-Kautschuk

5 FFKM (Chemraz / Kalrez)

9 Sonderausführung

### Genauigkeit

3 ≤ 0,3%

### Optionen

0 keine, Standard

LPK 200.X.XX.X.X.XX.X.X.X