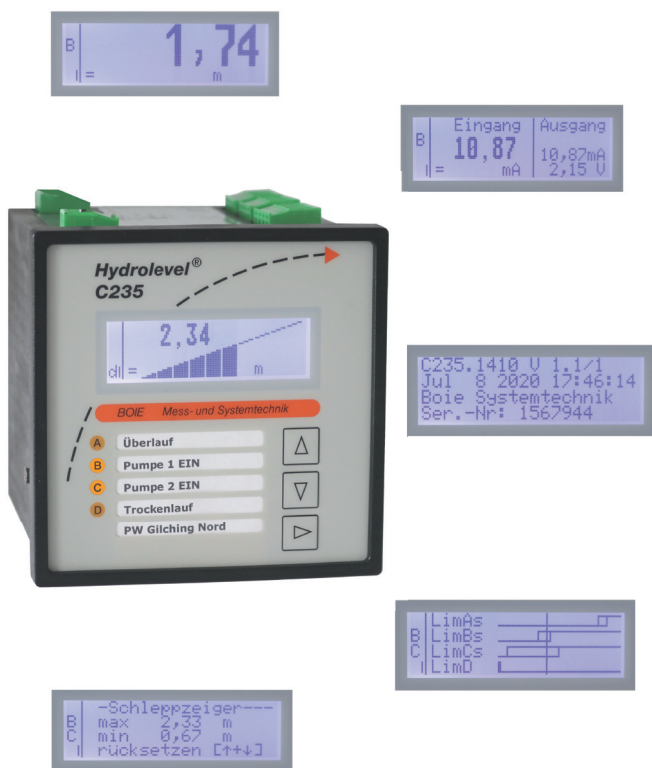


Hydrolevel®

C 235

Anzeige- und Steuergerät




Standard

- Anzeige 5-dekadig, frei skalierbar
- Messkreisüberwachung
- Schleppzeiger-Funktion
- Betriebsstundenzähler
- Anschluss von 2-Leiter und 3-Leiter Sensoren, aktiv oder passiv
- 2, oder 4 Relais + Störmelderelais
- Linearisierung, Rundtank, Venturi
- Versorgung 20...253V DC, oder 50...253V AC
- Montage für Schalttafeleinbau und Hutschiene
- Schnittstelle RS 485, Modbus RTU
- Simulation und Ersatzwertvorgabe

Optionen

- Sonderfunktion „Brunnenmessung“
- Sonderfunktion „Pumpentausch“ mit Vertauscherschaltung und Störweiserschaltung
- 4 digitale Eingänge für Störweiserschaltung

Technische Daten

Versorgungsspannung	20..253V DC, 50...253V AC
Leistungsaufnahme	DC 3,5W, AC 7 VA
Umgebungstemperatur	0...60° C
Analogeingang	14 bit Auflösung
Sensorspeisung	@ 20mA >21V DC (kein Ex)
Sensorspeisung 	@ 20mA 16V DC (derzeit nicht verfügbar)
Signalart	aktiv / passiv
Signalbereich	0...22mA
Analogausgang	Signalbereich 0...21mA, Bürde < 500Ω
	Signalbereich 0...11V, Bürde > 5kΩ
	Signalbereich 0...11V, Bürde > 5kΩ

Digitaleingänge	4 x Kontakt, 5V / 1mA
Digitalausgänge	max. 5 x Relais (Wechsler)
	max. Schaltleistung AC: 250V, 2A, 50Hz
	max. Schaltleistung DC: 50V, 2A
Schnittstelle	RS 485, Modbus RTU
	Konfiguration über Tasten oder Software
Abmessungen (BxHxT)	96 x 96mm (Front), 89,5 x 89,5 x 101mm
	92 x 92mm Schalttafelanschluss
	1,5...10mm Schalttafelstärke
Schutzart	IP 54 frontseitig
	IP 20 Klemmen

Anwendungsgebiet

- Anzeige- und Steuergerät für 0/4...20mA Sensoren, aktiv / passiv
- Messung in Behältern, Füllstand oder Volumen
- Steuerung von Pumpwerken mit bis zu 4 Pumpen mit Vertauscherschaltung und Störweitschaltung
- Messung und Bewirtschaftung von Regenbecken
- Messung von Pegeln im Hochwasserschutz
- Linearisierung von Behältern in der Lebensmittel-industrie
- Mengenummessung mittels beliebiger Q/h-Kurve

Zubehör

- Hydrolevel®-Config Software zur Konfiguration
- Datenkabel (2m)
- Ex Barriere Ex II (1) G [Ex ia Ga] IIC
 Ex II (1) D [Ex ia Da] IIIC
- Zusätzlicher Steckersatz

Weitere Funktionen

- Anzeige von Ziffern und Bargraph oder große Ziffern
- Speisung und Auswertung von 2- und 3-Leiter Sensoren, aktiv und passiv
- Analogausgang Strom und Spannung (parallel)
- Max. 4 Relais (Wechsler)
- Zusätzliches Störmelderelais (Wechsler)
- Pumpenvertauschung
- Störweitschaltung
- Tendenzerkennung und Ausgabe über Relais
- Brunnenfunktion
- Diagnose-Fenster für Analog-Ein- und Ausgang
- Messkreisüberwachung
- Lupenfunktion
- Konfigurierbar über Tasten und Hydrolevel®-Config Software
- Feld für Gerätebeschriftung
- Modbus RTU
- Backup-Speicher für Parametersatz

Typenschlüssel

Bauform

C Schalttafeleinbau und Hutschiene

Analogausgang

1 0/4...20mA und 0/2...10V

Ausgangssignal

2 2 Relais (+Störmelderelais)
4 4 Relais (+Störmelderelais)

Sonderfunktionen 1

0 ohne
1 Pumpenvertauschung mit rückwertigen Eingängen, Tendenzerkennung (nur in Verbindung mit 4 Relais)

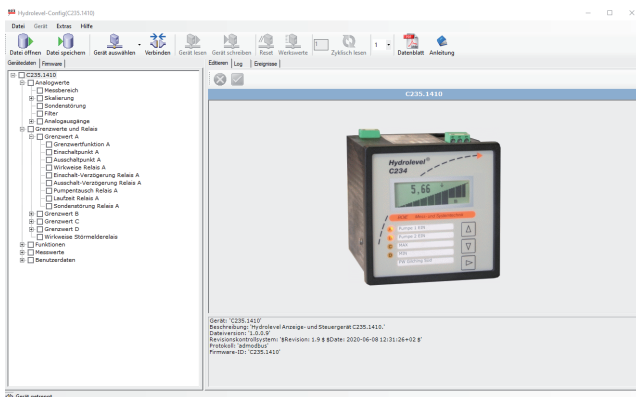
Sonderfunktionen 2

0 ohne
1 Funktion „Brunnenmessung“
2 Relais „D“ als Mengenimpuls (Nur C 235.1402.U3)

Versorgungsspannung

U3 50...253V AC / 20...253V DC

C 235.1xxx.U3



Technische Änderungen vorbehalten, Revision 1.10 09/20